

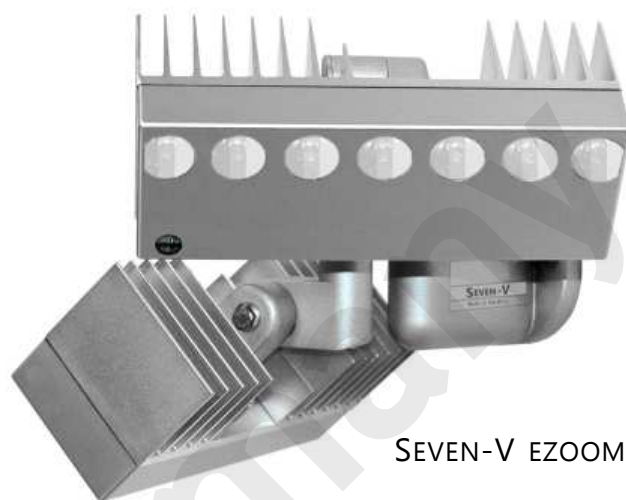
Made in Germany



.de



SV70D und SV80D



SEVEN-V EZOOM

SEVEN-V (SV70)

SEVEN-V PoE (SV80)

SEVEN-V EZOOM

Das Scheinwerfer-Konzept **SEVEN-V** bietet eine Variabilität und Leistungsfähigkeit wie Sie es bisher nicht gekannt haben.

Von Videoüberwachungskameras sind Sie es gewohnt, die Einstellung des Öffnungswinkels beim eingesetzten Objektiv vorzunehmen.

Ab sofort haben Sie diese Möglichkeit auch mit IR-Lichtquellen, Sie können die IR-LED-Lichtquelle der auszuleuchtenden Szene anpassen!

Stufenlos von 10 Grad Spot bis 160 Grad Weitwinkel und, darüber hinaus, was nicht einmal ein Zoomobjektiv kann, bestimmte Objekte innerhalb der Szene stärker beleuchten.

- Alles ohne den Scheinwerfer zu öffnen -

Je nach Leistungsbedarf und Ausleuchtungsanforderung verwenden Sie ein oder zwei SV-Einheiten, montiert auf dem dazugehörigen **SEVEN-V** Vier-Achsen-Wandarm.






MODELLÜBERSICHT

- **SEVEN-V 70** 230 VAC, adaptive Ausleuchtung mechanisch, u.v.m.
- **SEVEN-V 80** PoE, adaptive Ausleuchtung mechanisch, u.v.m.
- **SEVEN-V EZOOM** PoE, adaptive Ausleuchtung über LAN, u.v.m.

SEVEN-V_{70/80}



Features

- Adaptive Ausleuchtung, quasi stufenlos.
Die Besonderheit liegt in der Ausführung der Linse/Filterkombination.
Bei 5 von den 7 Power-LED sind Filter in Filterräder so vorgeschaltet, dass durch Kombination sich insgesamt 243 verschiedene Ausleuchtungsvarianten ergeben.
- 10°  10°/40°  30°/60°  x 5 LED ergeben 243 Varianten bis zu 120° bei SV70D
- HighPower LED mit DamnColdCooling **DCC** und ChipTempControl **CTC**
- Vandalensichere Ausführung (IK10) mit Kabelführung im Vier-Achsen-Wandarm
- Reichweite bis 300m
- Ethernet-Version SEVEN-V_{PoE} mit voller Steuerbarkeit
- Schaltausgang für Kamera Day/Night-Umschaltung
- Schutzart IP66
- Entwickelt und produziert in Deutschland
- Lichtsensor integriert
- Varianten IR 850nm, IR 950nm, Weißlicht,
- Weißlicht und IR auf einem Wandarm mischbar
- Elektr. Anschluss ... erfolgt automatisch bei Montage am SV-Wandarm
- Gewicht ... SVxx **S** (Single) 1,5kg incl. Wandarm
SVxx **D** (Double) 2,3kg incl. Wandarm
- Temperaturbereich ... -30°C - +50°C (Betrieb)
- Datenlogger ... integriert (Temperaturbelastung + Ein- und Ausschaltzeit)
- Entlüftung ... integriert
- Normen ... CE, Standby < 1Watt, EMV

Elektrische Daten **SV70**

- Netzteil ... mit Powerfaktorkorrektur, Oberwellen nach DIN 61000-3-2:06/-4-7
- Leistung ... SV70**S** x (Single) 38VA / 35W / 230VAC
... SV70**D** x (Double) 76VA / 70W / 230VAC

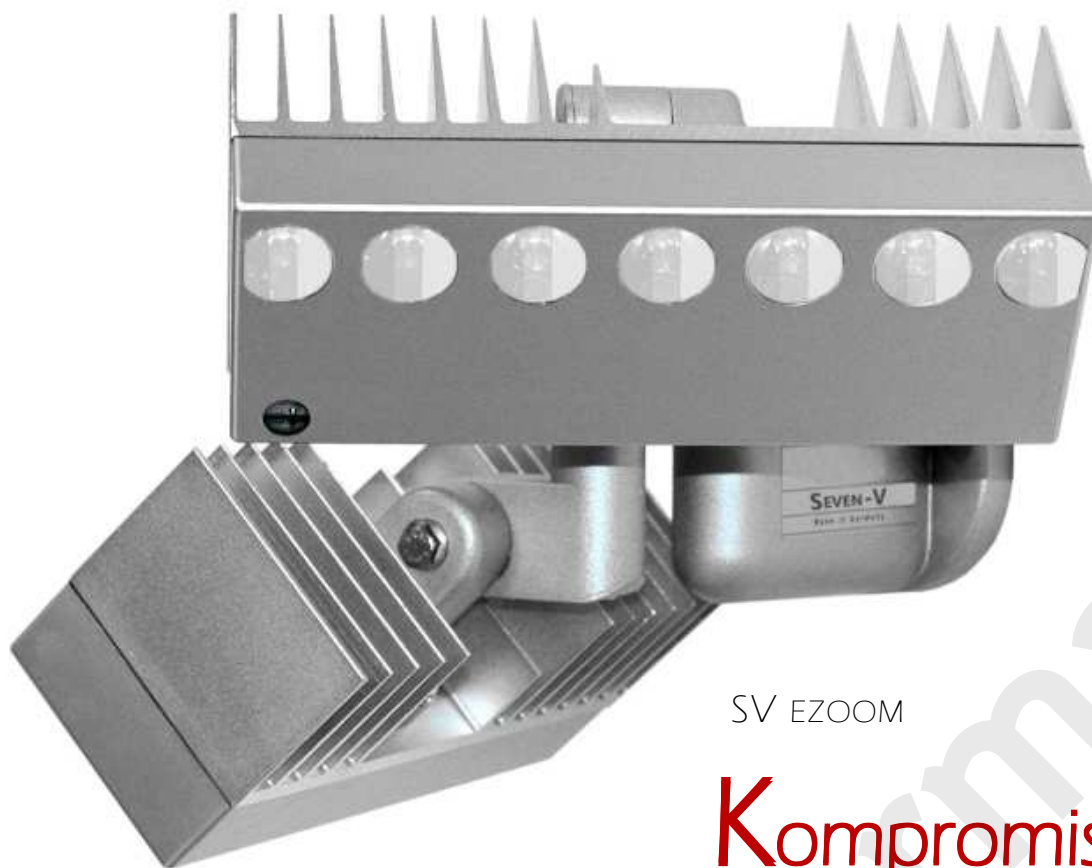
Elektrische Daten **SV80**

- Leistung ... SV80**S** x (Single) 35W PoE++
... SV80**D** x (Double) 70W PoE++

Ethernetfähigkeit bietet folgende Möglichkeiten:

- Dimmbarkeit 0-100%
- verschiedene Flash- (Stroboskop) Effekte, sinnvoll bei Weißlicht
- Passwortschutz, Gruppennamen, IP-Adressen einstellbar
- Diagnose von: Temperaturzyklen, Betriebsstunden
- Rücksetzen auf Defaultwerte





SV EZOOM

Kompromisslos PoE

SEVEN-V EZOOM

Das Scheinwerfer-Konzept SEVEN-V EZOOM bietet eine Variabilität und Leistungsfähigkeit wie Sie es bisher nicht gekannt haben.

Zoom von 10° bis 160° über LAN

Temperaturkontrolle + Betriebsstundenzähler über LAN



SEVEN-V EZOOM



.de

Features

- Die Besonderheit liegt in der Ausführung der elektrischen **EZoom®-Funktion**
Diese adaptive Ausleuchtung ermöglicht es, die Charakteristik über Ethernet **jederzeit** an die Erfordernisse oder Gegebenheiten anzupassen.
- HighPower LED mit DamnColdCooling **DCC** und ChipTempControl **CTC**
- Vandalensichere Ausführung (IK10) mit Kabelführung im Vier-Achsen-Wandarm
- Reichweite bis 300m
- Ethernet-Version (SV 80) mit voller Steuerbarkeit
- Schaltausgang für Kamera Day/Night-Umschaltung
- Schutzart IP66
- Entwickelt und produziert in Deutschland
- Lichtsensor integriert
- Varianten IR 850nm, IR 950nm, Weißlicht,
- Weißlicht und IR auf einem Wandarm mischbar
- Elektr. Anschluss ... erfolgt automatisch bei Montage am SV-Wandarm, Connect&Fix®
- Gewicht ... SV EZOOM **S** (Single) 1,5kg incl. Wandarm
SV EZOOM **D** (Double) 2,3kg incl. Wandarm
- Temperaturbereich ... -30°C - +50°C (Betrieb)
- Datenlogger ... integriert (Temperaturbelastung + Ein- und Ausschaltzeit)
- Entlüftung ... integriert
- Normen ... CE, Standby < 1Watt, EMV

Elektrische Daten SEVEN-V EZOOM

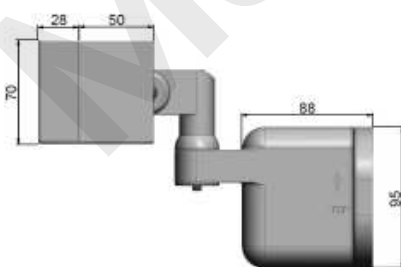
- Leistung ... SV EZOOM **S** (Single) 35W PoE++
... SV EZOOM **D** (Double) 70W PoE++

Ethernetfähigkeit bietet folgende Möglichkeiten:

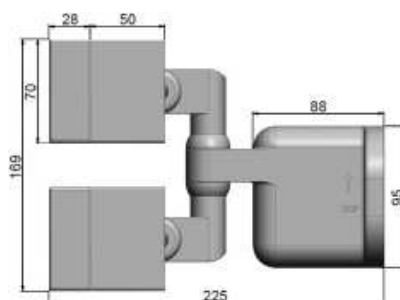
- Dimmbarkeit 0-100%
- verschiedene Flash- (Stroboskop) Effekte, sinnvoll bei Weißlicht
- Passwortschutz, Gruppennamen, IP-Adressen einstellbar
- Diagnose von: Temperaturzyklen, Betriebsstunden
- Rücksetzen auf Defaultwerte

SEVEN-V Abmessungen

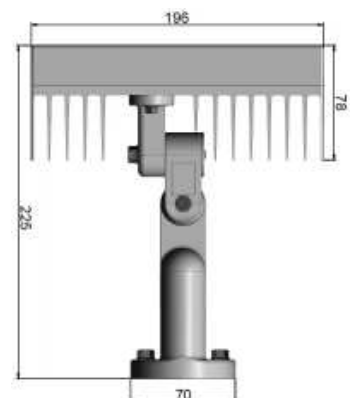
SEVEN-V Single



SEVEN-V Double



SEVEN-V



Irrtum und technische Änderungen vorbehalten